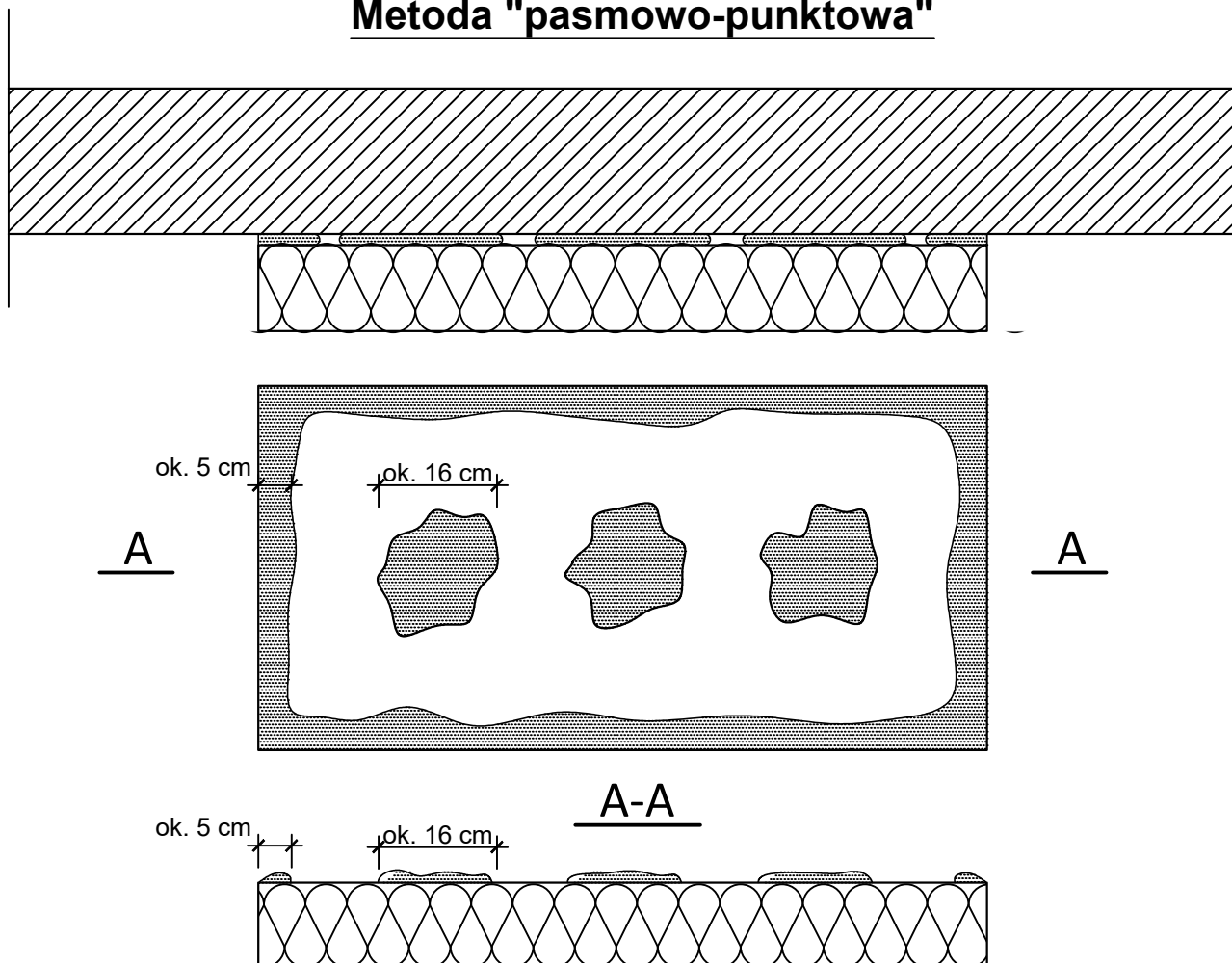


# SPOSÓB KLEJENIA PŁYT IZOLACJI TERMICZNEJ

## STYROPIAN

### Metoda "pasmowo-punktowa"



Klej należy nanosić na płyty izolacyjne według tzw. metody pasmowo-punktowej. Na płycie nanosić taką ilość zaprawy, aby uwzględniając odchyłki równości podłoża i możliwą do położenia warstwę kleju (ok. 1 do 2 cm) zapewnić minimum 40% efektywnej powierzchni przyklejania płyty do podłoża (przy większych nierównościach należy stosować zróżnicowane grubości izolacji). Po obwodzie płyty wzdłuż jej krawędzi należy nanieść około 5cm szerokości pasmo zaprawy i dodatkowo w środku płyty nałożyć minimum 3 placki zaprawy wielkości dłoni. Na równych podłożach można nakładać zaprawę na płytę termoizolacyjną całościowo przy użyciu pacy zębatej (ok. 10 mm).

#### UWAGI:

Do klejenia izolacji termicznej używa się:

- fabrycznie przygotowanych dyspresyjnych mas klejowych w przypadku podłoża nienasiąkliwych i drewnopochodnych,
- zapraw klejowych do zmieszania z wodą na budowie w przypadku typowych podłoży budowlanych.

Użyte produkty należy każdorazowo przygotować według zaleceń producenta (instrukcje/karty techniczne).

Jednoczesne stosowanie materiałów różnych producentów jest niedopuszczalne!



**Biurowie projektowe EKOPROBUD**  
43-190 Mikołów, ul. Żwirki i Wigury 65/206  
tel. 501 053 972, [www.ekoprobudsc.com.pl](http://www.ekoprobudsc.com.pl)

ADRES INWESTYCJI:

Budynek mieszkalny wielorodzinny  
ul. Powstańców Śląskich 9  
42-500 Będzin

**REMONT BUDYNKU MIESZKALNEGO WIELORODZINNEGO  
ZLOKALIZOWANEGO PRZY UL. POWSTAŃCÓW ŚLĄSKICH 9 W BĘDZINIE**

#### SPOSÓB KLEJENIA PŁYT IZOLACJI TERMICZNEJ

ARCHITEKTURA PROJEKTOWAŁ:	mgr inż. arch. L. Witański nr upr. 743/87	PODPIS:	09-2025
SPRAWDZIŁ:	mgr inż. arch. Ł. Wengler nr. upr. 6/10/SŁOKK	PODPIS:	SKALA: 1:10
OPRACOWANIE:	mgr inż. K. Krajewska	PODPIS:	NR RYS.:
KIEROWNIK BIURA:	dr inż. T. Muzyczuk	PODPIS:	<b>13</b>